



RÉGION ACADÉMIQUE
BOURGOGNE
FRANCHE-COMTÉ

MINISTÈRE
DE L'ÉDUCATION NATIONALE
ET DE LA JEUNESSE

MINISTÈRE
DE L'ENSEIGNEMENT SUPÉRIEUR,
DE LA RECHERCHE
ET DE L'INNOVATION



LA RÉFORME DES LYCÉES GÉNÉRAUX ET TECHNOLOGIQUES NOUVELLES MODALITÉS D'ÉVALUATION ET DE CERTIFICATION

TEMPS DE TRAVAIL COLLECTIF DES ÉQUIPES EPS D'ÉTABLISSEMENT

Décembre 2019

ORDRE DU JOUR

- ✓ **Propos introductifs de l'inspection pédagogique**
- ✓ **Présentation calendrier des réformes**
- ✓ **Présentation des principes et préconisations pour la conception et la formalisation des protocoles et référentiels d'évaluations.**
- ✓ **Présentation des outils académiques d'aide à la conception des projets pédagogiques et évaluatifs**
- ✓ **Travail collectif des équipes EPS**

LE CALENDRIER DES RÉFORMES : 2019-2020

	Réforme en cours 2019 - 2020	L'accompagnement institutionnel	Le travail à réaliser en équipe
Enseignement général et technologique	<ul style="list-style-type: none"> ✓ Application des programmes voie GT en 2nde et 1ère 	<ul style="list-style-type: none"> ✓ Journée institutionnelle lycée GT en décembre 2019 ✓ Accompagnement en formation de secteur pour écriture des projet. ✓ Ecriture des référentiels liste académique pour la session 2021 	<ul style="list-style-type: none"> ✓ Identification des parcours de formation ✓ Déclinaison de l'offre de formation ✓ Actualisation projet d'EPS
Enseignement professionnel	<ul style="list-style-type: none"> ✓ Application des programmes voie PRO en Seconde Bac pro et CAP première année 	<ul style="list-style-type: none"> ✓ Journée institutionnelle lycée PRO début 2020 ✓ Accompagnement en formation de secteur pour écriture des projet. 	<ul style="list-style-type: none"> ✓ Identification des parcours de formation ✓ Déclinaison de l'offre de formation ✓ Actualisation projet d'EPS
Certification	<ul style="list-style-type: none"> ✓ Certification CAP, BAC GT et Pro sans changement ✓ Les notes des bulletins de première compteront avec celles des bulletins de terminale pour le bac GT 2021 (dans les 10% du CC) 		<ul style="list-style-type: none"> ✓ Définir ensembles certificatifs d'épreuves retenus pour l'enseignement commun et la déclinaison du référentiel national pour chacune de ces activités pour CAP et voie GT ✓ Définir modalités du contrôle adapté.
Options ponctuelles	<ul style="list-style-type: none"> ✓ Evaluation des épreuves facultatives ponctuelles Bac GT et PRO sans changement ✓ Application des programmes enseignement optionnel voie GT en 2nde et 1ère 	<ul style="list-style-type: none"> ✓ Journée institutionnelle lycée GT en décembre 2019 : volet enseignement optionnel EPS 	<ul style="list-style-type: none"> ✓ Identification des parcours de formation ✓ Actualisation du projet d'enseignement optionnel EPS
Certification ponctuelle	<ul style="list-style-type: none"> ✓ Binômes d'épreuves obligatoires ponctuelles sans changement 	<ul style="list-style-type: none"> Ecriture des référentiels académiques pour la session 2021 (badminton) 	



LE CALENDRIER DES RÉFORMES : 2020-2021

	Réforme en cours 2020- 2021	L'accompagnement institutionnel	Le travail à réaliser en équipe
Enseignement général et technologique	✓ Application programmes GT en terminale	✓ Ressources académiques sur le site EPS	Déclinaison par APSA des référentiels nationaux CA et construction des protocoles de certification établissement; Projet enseignement optionnel EPS
Enseignement professionnel	✓ Programmes voie PRO en 1 ^{ère} Bac PRO et deuxième année de CAP		Déclinaison par APSA des référentiels nationaux CA et construction des protocoles de certification établissement
Certification	<ul style="list-style-type: none"> ✓ Nouvelle certification BAC GT ✓ Nouvelle certification CAP ✓ Actuelle certification en BAC PRO 		Transmission CAH du projet de certification pour validation début année scolaire (avant vacances de la Toussaint) <ul style="list-style-type: none"> - Baccalauréat GT - CAP Transmission CAH projet optionnel EPS pour validation
Options ponctuelles	<ul style="list-style-type: none"> ✓ Arrêt des options en Bac GT ✓ Options ponctuelles en Bac PRO 		
Certification ponctuelle	<ul style="list-style-type: none"> ✓ Deux épreuves en Bac GT ✓ Une épreuve en CAP ✓ Binômes d'épreuves en Bac Pro 		



LE CALENDRIER DES RÉFORMES : 2021-2022

	Réforme en cours 2021- 2022	L'accompagnement institutionnel	Le travail à réaliser en équipe
Enseignement professionnel	Programmes BAC PRO en terminale		
Certification	Nouvelle certification BAC PRO		
Options ponctuelles	Arrêt des options ponctuelles en GT, en BAC Pro		
Certification ponctuelle	Deux épreuves pour tous les examens Bac Une épreuve en CAP		

Calendrier à définir



LES DIFFÉRENTS TYPES DE CONTRÔLE

En fonction de la situation scolaire de chaque candidat durant l'année de préparation aux baccalauréats général et technologique, l'évaluation certificative d'éducation physique et sportive s'effectue

- **en contrôle en cours de formation (CCF)**
- **selon un contrôle adapté**
- **ou en examen ponctuel terminal.**



- **Le contrôle en cours de formation** vient ponctuer, au cours de l'année d'examen, chaque période de formation. Les dates de ces contrôles durant l'année de terminale sont **définies et précisées** par les établissements scolaires.
- **Le contrôle adapté** destiné aux candidats reconnus en situation de handicap ou présentant une inaptitude partielle, peut être effectué soit en contrôle en cours de formation selon des modalités proposées par l'établissement, soit en épreuve adaptée ponctuelle terminale. Les services de santé scolaire et la commission académique d'harmonisation et de proposition des notes sont sollicités pour établir et valider les modalités de ce contrôle.
- **L'examen obligatoire ponctuel terminal** s'appuie, pour l'enseignement commun, sur deux activités (liste nationale complétée de 2 activités max académiques).

LE CONTRÔLE EN COURS DE FORMATION CCF SESSION 2021

EPS = statut dérogatoire : 3 épreuves CCF en terminale

- 3 activités issues de trois champs d'apprentissage différents
- Dont 2 activités au moins issues de la liste nationale
- 1 activité peut être issue de la liste académique ou relever de l'activité établissement
- Les 3 épreuves se déroulent sur l'année de terminale (sous la responsabilité du même enseignant)
- Co-évaluation

LE CONTRÔLE EN COURS DE FORMATION CCF

SESSION 2021

Les référentiels nationaux par champs d'apprentissage

- Un référentiel par champ d'apprentissage organisé autour des trois attendus de fin de lycée des programmes.
- Pour chaque champ d'apprentissage, le référentiel précise **les principes d'élaboration des épreuves, les éléments à évaluer, les repères de notation (en 4 degrés), les choix possibles laissés aux élèves.**
- **L'AFL1 (sur 12 points) est évalué le jour du CCF, les AFL2 et AFL3 (sur 8 points avec choix par les élèves de leur répartition) sont évalués au fil de la séquence d'enseignement et arrêtés le jour du CCF.**

LE CONTRÔLE EN COURS DE FORMATION CCF

SESSION 2021

Les référentiels des épreuves par APSA :

- **Sont construits par les équipes EPS** en respectant le cadre posé par le référentiel national
- Sont examinés par la commission académique d'harmonisation
- Le référentiel d'évaluation pour les activités académiques est élaboré sous la responsabilité de l'inspection pédagogique régionale (en respectant le cadre du référentiel national)

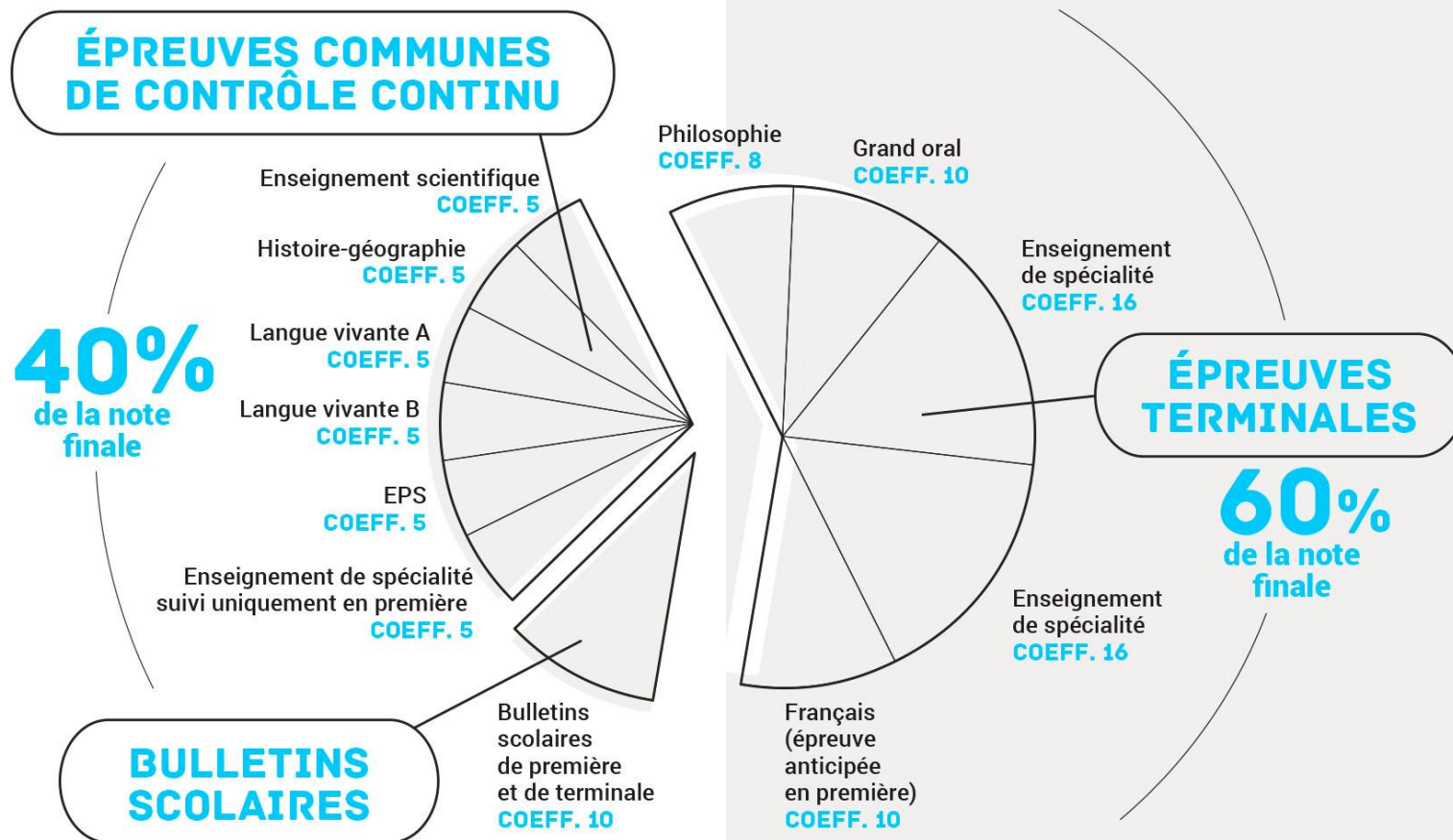
LE CONTRÔLE EN COURS DE FORMATION CCF

SESSION 2021

Eléments complémentaires :

- **Co-évaluation** (par deux enseignants d'EPS de l'établissement dont un est l'enseignant du groupe)
- **Les sportifs de haut niveau** : Sont évalués sur 3 activités relevant de trois champs d'apprentissage, dont l'une porte sur leur spécialité, où la note de 20/20 est automatiquement attribuée

LES ÉPREUVES DU NOUVEAU BACCALAURÉAT GÉNÉRAL



L'EXAMEN PONCTUEL OBLIGATOIRE À LA SESSION 2021

- 2 activités relevant de deux champs d'apprentissage.
- Parmi une liste nationale de 3 activités : danse, tennis de table, demi-fond, éventuellement complétée par une liste académique (badminton).
- Disparition de la notion de « binôme d'activités ».

EVALUATION DE L'ENSEIGNEMENT OPTIONNEL À LA SESSION 2021


- Entrent dans les 10% du contrôle continu - **Notes de première et de terminale.**
- Projet évaluatif à concevoir par les équipes en référence au programme et transmettre à la CAH pour validation.

LE CONTRÔLE ADAPTÉ

- Les candidats présentant une inaptitude partielle ou un handicap ne permettant pas une pratique des APSA telles que présentées dans le cadre habituel du CCF bénéficient d'un contrôle adapté. Ces candidats sont évalués sur deux épreuves adaptées relevant de deux champs d'apprentissage.
- En cas de sévérité majeure du handicap, le recteur autorise, après avis de la commission académique d'harmonisation et de proposition des notes, une certification sur une seule épreuve appropriée au cas particulier.
- Les adaptations sont arrêtées par le recteur, à la suite de l'avis médical et après avis de la commission académique d'harmonisation et de proposition des notes.
- **Lorsque les conditions d'aménagement n'autorisent pas une évaluation adaptée en contrôle en cours de formation, une épreuve adaptée ponctuelle est proposée** (épreuve adaptée académique ou établissement).
- Si l'autorité médicale atteste d'un handicap ne permettant pas une pratique adaptée, une dispense d'épreuve et une neutralisation de son coefficient sont proposées par le chef d'établissement et validées par le recteur après avis de la commission académique.



LE PROJET ANNUEL DE PROTOCOLE D'ÉVALUATION A DESTINATION DE L'INSPECTION (VIA CAH)

- les ensembles certificatifs d'épreuves retenus pour l'enseignement commun et la déclinaison du référentiel national pour chacune de ces activités
 - Le projet d'enseignement optionnel EPS intégrant les modalités d'évaluation (10% contrôle continu 1^{er} et Terminale)
 - les modalités d'organisation du contrôle en cours de formation et des épreuves d'évaluation différée (rattrapage) pour l'enseignement commun (calendrier prévisionnel et noms des évaluateurs)
 - les aménagements du contrôle adapté
 - les informations simples et explicites portées à la connaissance des candidats et des familles et, si possible, les outils de recueil de données.
- 

LA COMMISSION ACADÉMIQUE D'HARMONISATION DES NOTES

- Arrête la liste académique et conçoit les référentiels des épreuves de l'enseignement commun et le cas échéant des épreuves adaptées
- Valide les protocoles d'évaluation des établissements publics et privés
- Etudie les propositions des établissements
- Harmonise les notes des épreuves du CCF- établit un compte rendu des sessions
- Rédige le rapport académique à destination de la commission nationale .



**ARRÊTÉ DU 30 AOÛT 2019 FIXANT LES
UNITÉS GÉNÉRALES DU CAP ET
DÉFINISSANT LES MODALITÉS
D'ÉVALUATION DES ÉPREUVES
D'ENSEIGNEMENT GÉNÉRAL**

**Calendrier général et principes de mise en œuvre
en éducation physique et sportive**

ÉVALUATION CAP 2021 - ENSEIGNEMENT COMMUN EPS

Les épreuves :

Elles relèvent de deux activités relevant de 2 champs d'apprentissage du programme.

Les référentiels nationaux d'évaluation :

- Un référentiel par champ d'apprentissage organisé autour des six attendus de fin de lycée professionnel des programmes.
- Pour chaque champ d'apprentissage, le référentiel précise les principes d'élaboration des épreuves, les éléments à évaluer, les repères de notation (en 4 degrés), les choix possibles laissés aux élèves.
- Les deux premiers AFLP sont évalués sur 12 points le jour du CCF,
- Deux autres AFLP parmi les quatre restant sont évalués sur 8 points (avec choix par les élèves de leur répartition) au fil de la séquence d'enseignement et arrêtés le jour du CCF.

Les référentiels des épreuves par APSA :

- Sont construits par les équipes EPS en respectant le cadre posé par le référentiel national
- Sont examinés par la commission académique d'harmonisation (qui progressivement élaborera une banque académique d'épreuves)

Les sportifs de haut niveau :

Sont évalués sur 2 activités relevant de deux champs d'apprentissage, dont l'une porte sur leur spécialité, où la note de 20/20 est automatiquement attribuée.



ÉPREUVES PONCTUELLES CAP 2021

Une épreuve parmi une liste de 3 activités nationales : danse, tennis de table et demi-fond.

Aucun changement en 2021 par rapport à la session 2020 concernant l'évaluation EPS au Baccalauréat professionnel



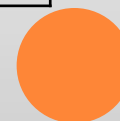
Echéancier synthétique de la réforme lycée GT

	2019 - 2020	2020 - 2021	2021 - 2022
Enseignement général et technologique	✓ Application des programmes voie GT en 2nde et 1ère	✓ Application programmes GT en terminale	
Certification	<ul style="list-style-type: none"> ✓ Certification CAP, BAC GT et Pro sans changement ✓ Les notes de première comptent pour bac GT 2021 (dans les 10% du CC) 	✓ Nouvelle certification BAC GT	
Options ponctuelles	✓ Options ponctuelles Bac GT et PRO	✓ Arrêt des options en Bac GT	✓ Arrêt des options ponctuelles en GT, en BAC Pro
Certification ponctuelle	✓ Binômes d'épreuves en commun ponctuel	✓ Deux épreuves en Bac GT	✓ Deux épreuves pour tous les examens Bac



Echéancier synthétique de la réforme voie professionnelle

	2019 - 2020	2020 - 2021	2021 - 2022
Enseignement professionnel	✓ Application des programmes voie PRO en Seconde Bac pro et CAP première année	✓ Programmes voie PRO en 1 ^{ère} Bac PRO et deuxième année de CAP	✓ Programmes BAC PRO en terminale
Certification	✓ Certification CAP, BAC GT et Pro sans changement	✓ Nouvelle certification CAP ✓ Actuelle certification en BAC PRO	✓ Nouvelle certification BAC PRO
Options ponctuelles	✓ Options ponctuelles Bac GT et PRO	✓ Options ponctuelles en Bac PRO	✓ Arrêt des options ponctuelles en GT, en BAC Pro
Certification ponctuelle	✓ Binômes d'épreuves en commun ponctuel	✓ Une épreuve en CAP ✓ Binômes d'épreuves en Bac Pro	✓ Deux épreuves pour tous les examens Bac ✓ Une épreuve en CAP



LE CALENDRIER DES RÉFORMES : 2019-2020

○ 1/ Enseignement général et technologique :

Application des nouveaux programmes voie GT en 2nde et 1^{ère}.

○ 2/ Enseignement professionnel :

Application des programmes voie PRO en Seconde Bac pro et CAP première année.

○ 3/ Certification :

Certification CAP, BAC GT et Pro **sans changement session 2020**

Attention les notes trimestrielles de première compteront (avec celles de Terminale) pour bac GT 2021 (**dans les 10% du CC**)

4/ Epreuve ponctuelle FACULTATIVE :

Options ponctuelles Bac GT et PRO. Pas de changement.

○ 5/ Epreuves ponctuelles OBLIGATOIRES :

Binômes d'épreuves. Pas de changement.



LE CALENDRIER DES RÉFORMES : 2020-2021

○ 1/ Enseignement général et technologique :

Application des programmes GT en terminale.

○ 2/ Enseignement professionnel :

Application des programmes en 1ère Bac PRO et deuxième année de CAP.

○ 3/ Certification :

- Nouvelle certification BAC GT session 2021.
- Nouvelle certification CAP session 2021.
- Actuelle certification en BAC PRO. Pas de changement

○ 4/ Epreuve ponctuelle FACULTATIVE :

- Arrêt des options en Bac GT.
- Options ponctuelles en Bac PRO.

○ 5/ Epreuves ponctuelles OBLIGATOIRES :

- Deux épreuves en Bac GT relevant de 2 CA différent (danse, tennis de table, demi-fond, + liste académique BAD).
- Une épreuve en CAP (danse, tennis de table, demi-fond, + liste académique.)
- Binômes d'épreuves en Bac Pro. Pas de changement session 2021



LE CALENDRIER DES RÉFORMES : 2021-2022

○ 1/ Enseignement général et technologique :

La réforme est appliquée.

○ 2/ Enseignement professionnel :

Programmes BAC PRO appliqués en Terminale.

○ 3/ Certification :

- Nouvelle certification BAC PRO session 2022

○ 4/ Epreuve ponctuelle FACULTATIVE :

- Arrêt des épreuves facultatives en BAC PRO.

○ 5/ Epreuves ponctuelles OBLIGATOIRES :

- Deux épreuves pour tous les examens BAC.
- Une épreuve en CAP.

